

39	155	82
	276	

BWA bausystem®

Architekten: Matthias Bräm, Baden und Markus Wassmer (4architekten), München.
Auszeichnung: Design Preis Schweiz

- variables Bausystem für Fahrradüberdachungen, Wartehallen, Carports und Müllhäuser.
- Filigraner Schattenspendler, solider Regen- und Schneeschutz
- Eigenständig in der Architektur, integrierend in die Umgebung
- Zeitloses Design, transparente Raumwirkung, ökonomisch im Material und Preis
- Modell und Marke international geschützt
- Tragkonstruktion bestehend aus 4 Rundrohrstützen \varnothing 60mm, 4 Pfetten \varnothing 48,3mm und gebogenen Dachrohren, selbstaussteifend, verschraubt.



Konstruktion: Stahlkonstruktion feuerverzinkt, Stahlwellblechdach. **Oberfläche:** Alle Teile sind feuerverzinkt und auf Wunsch zusätzlich in RAL-Farbe beschichtet. **Dacheindeckung:** Stahlwellblech feuerverzinkt und oben in RAL 9007 (weißaluminium) und von der Unterseite ähnlich RAL 9002 (grau-weiß) beschichtet. Optional kann das Dach mit lichtdurchlässigen Polycarbonat-Hohlkammerplat-

ten (stirnseitig abgeschweißt) eingedeckt werden. **Seiten-Rückwände:** Wahlweise stehen Seiten- bzw. Rückwandverkleidungen mit folgenden Materialien zur Auswahl: Alu-Lochblech farblich beschichtet in RAL 9007, Edelstahl-Lochblech, ESG-Glas und Lärche-Holzlamellen-Verkleidung. **Entwässerung:** je Anbaueinheit gehört eine Dachrinne mit Fallrohr zum Lieferumfang. Weitere Dachrinnen sind opti-

onal lieferbar (ober- bzw. unterirdische Entwässerung frei wählbar). **Montage:** Die Anlieferung erfolgt zerlegt. Fundamente sind bauseits gemäß statischer Erfordernisse zu erstellen. **Zubehör:** Beleuchtung (Druckwasserdichte schlanke Rohrleuchte mit sehr hoher mechanischer Festigkeit – schlagzäh – Länge 1710 mm) als Zubehör lieferbar (Beleuchtung ist bauseits zu verkabeln).



Technische Änderungen sowie geringe Farb- und Maßabweichungen behalten wir uns vor.

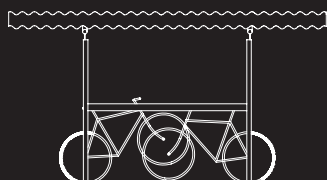


Mo-Do von 8 bis 17 Uhr
Freitag von 8 bis 13 Uhr

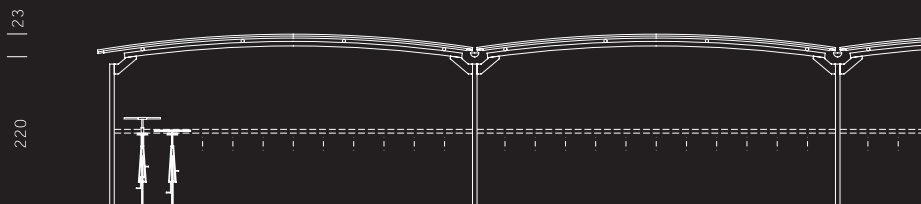
+49(0)5934 7035-0



www.rasti.eu



102 | 216 | 102 |
| 420 |



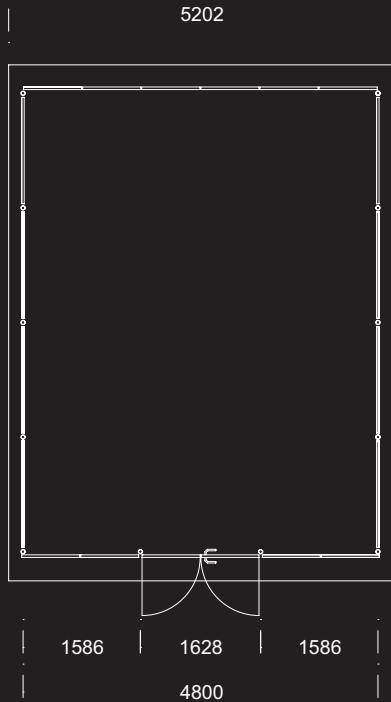
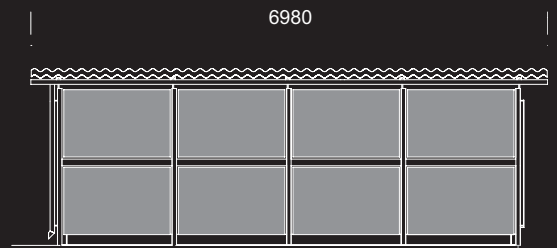
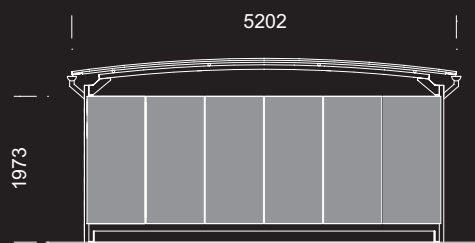
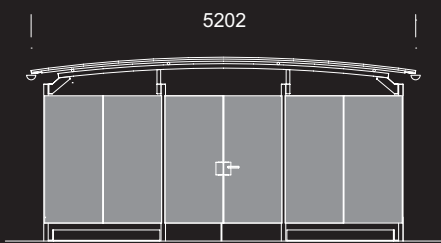
20 | | 480 | | 480 |



BWA bausystem®
Fahrradüberdachung / Unterstand

	Einseitige Anlagen	Zweiseitige Anlagen
	Best.-Nr.	Best.-Nr.
BWA bausystem Fahrradüberdachung		
Grundeinheit 0,75 kN/m ²		B10002
Anbaueinheit 0,75 kN/m ² (incl. Dachrinne mit Fallrohr)		B10003
Grundeinheit 1,00 kN/m ²	B10000	B10004
Anbaueinheit 1,00 kN/m ² (incl. Dachrinne mit Fallrohr)	B10001	B10005
Alu-Lochblech besch. RAL9007	Seitenwand pro Seite Rückwand	B10027 B10028
Edelstahl-Lochblech	Seitenwand pro Seite Rückwand mit zusätzl. 2 Stützen	B10010 B10012
Holzlamellen Lärche natur	Seitenwand pro Seite Rückwand	B10013 B10015
ESG 8 mm	Seitenwand (2-tlg. mit VA-Punkthalter) Rückwand (4-tlg. mit VA-Punkthalter)	B10021 B10023
Dach transparent	je Einheit - Mehrpreis	B10024 B10025
Pulverbeschichtung (Stahlkonstruktion)	für Grundeinheit in RAL-Farbe für Anbaueinheit in RAL-Farbe für Unterkonstruktion Rückwand	B10008 B10009 B10016
Dachrinne mit Fallrohr verzinkt	ober- oder unterirdische Entwässerung	B10017 B10018
Beleuchtung - Rohrleuchte NORKA Typ Bern pro Stück		B10019 B10019
Leerrohrsystem VA für Zuleitung Beleuchtung		B10020 B10020





BWA bausystem®
Müllplatz-Einhausung

BWA bausystem Einhausungen (z. B. für Müllbehälter)	Modul 1 für 2 Müllcontainer		Modul 2 für 4-5 Müllcontainer		Modul 3 für 6-7 Müllcontainer		Modul 4 für 8-9 Müllcontainer	
Abmessungen Dachfläche (m)	5,20 x 2,00 x 2,20 m		5,20 x 3,60 x 2,20 m		5,20 x 4,80 x 2,20 m		5,20 x 6,88 x 2,20 m	
Abmessungen Stützen (m)	4,80 x 1,55 m		4,80 x 3,10 m		4,80 x 4,32 m		4,80 x 6,20 m	
Ausführung	feuerverzinkt	feuerverzinkt und beschichtet	feuerverzinkt	feuerverzinkt und beschichtet	feuerverzinkt	feuerverzinkt und beschichtet	feuerverzinkt	feuerverzinkt und beschichtet
Verkleidungen mit Alu-Lochblech (beschichtet in RAL9007), 2-flügeliger Tür, Schloß und Alu-Beschläge	B10200	B10201	B10211	B10212	B10219	B10220	B10227	B10228
Verkleidungen mit Edelstahl-Lochblech, 2-flügeliger Tür, Schloß und Alu-Beschläge	B10202	B10203	B10213	B10214	B10221	B10222	B10229	B10230
Verkleidungen mit Holz-Lärche, 2-flügeliger Tür, Schloß und Alu-Beschläge	B10204	B10205	B10215	B10216	B10223	B10224	B10231	B10232
Mehrpriß Dach transparent	B10206	B10206	B10217	B10217	B10225	B10225	B10233	B10233
Dachrinne verzinkt pro St.	B10207	B10207	B10218	B10218	B10226	B10226	B10234	B10234
Rammschutz Bodenwinkel (pro lfd. m)	B10210	B10210	B10210	B10210	B10210	B10210	B10210	B10210
Beleuchtung - Rohrleuchte NORKA Typ Bern pro Stück	B10208	B10208	B10208	B10208	B10208	B10208	B10208	B10208
Leerrohrsystem VA für Zuleitung Beleuchtung	B10209	B10209	B10209	B10209	B10209	B10209	B10209	B10209



Technische Änderungen sowie geringe Farb- und Maßabweichungen behalten wir uns vor.

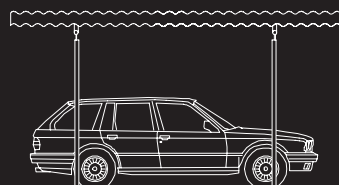


Mo-Do von 8 bis 17 Uhr
Freitag von 8 bis 13 Uhr

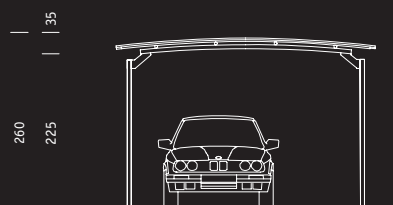
+49(0)5934 7035-0



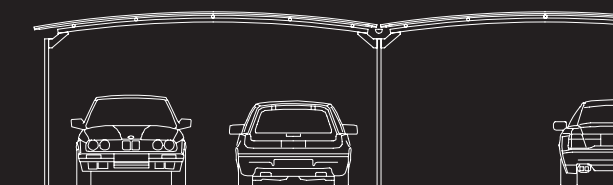
www.rasti.eu



102 | 296 | 102
500



20 | 350 | 20



20 | 20 | 500 | 500



BWA bausystem®
Carport

	Maße	Einzel-Carports				Doppel-Carports	
		3,0 × 5,0m	3,0 × 5,7m	3,5 × 5,0m	3,5 × 5,7m	5,0 × 5,0m	5,0 × 5,7m
BWA bausystem Carport	B×H	Best.-Nr.	Best.-Nr.	Best.-Nr.	Best.-Nr.	Best.-Nr.	Best.-Nr.
Grundeinheit 0,75 kN/m ²		B10077	B10079	B10081	B10083	B10050	B10051
Anbaueinheit 0,75 kN/m ² (inkl. Dachrinne mit Fallrohr)		B10078	B10080	B10082	B10084	B10054	B10055
Grundeinheit 1,00 kN/m ²		B10085	B10087	B10089	B10091	B10056	B10057
Anbaueinheit 1,00 kN/m ² (inkl. Dachrinne mit Fallrohr)		B10086	B10088	B10090	B10092	B10058	B10059
Alu-Lochblech	Seitenwand pro Seite	B10060	B10061	B10060	B10061	B10060	B10061
besch. RAL9007	Rückwand	B10093	B10093	B10094	B10094	B10062	B10062
Edelstahl-Lochblech	Seitenwand pro Seite	B10063	B10064	B10063	B10064	B10063	B10064
	Rückwand mit zusätzl. 2 Stützen	B10095	B10095	B10096	B10096	B10065	B10065
Holzlamellen	Seitenwand pro Seite	B10066	B10067	B10066	B10067	B10066	B10067
Lärche natur	Rückwand	B10097	B10097	B10098	B10098	B10068	B10066
Dach transparent	je Einheit - Mehrpreis	B10099	B10100	B10101	B10102	B10069	B10070
Pulverbeschichtung (Stahlkonstruktion)	für Grundeinheit in RAL-Farbe	B10103	B10105	B10107	B10109	B10071	B10072
	für Anbaueinheit in RAL-Farbe	B10104	B10106	B10108	B10110	B10073	B10074
Dachrinne mit Fallrohr verzinkt (ober- oder unterirdische Entwässerung)		B10052	B10053	B10052	B10053	B10052	B10053
Beleuchtung - Rohrleuchte NORKA Typ Bern pro Stück		B10075	B10075	B10075	B10075	B10075	B10075
Leerrohrsystem VA für Zuleitung Beleuchtung		B10076	B10076	B10076	B10076	B10076	B10076

